

บทที่ 2

ผลการปฏิบัติตามมาตรการป้องกัน และแก้ไขผลกระทบสิ่งแวดล้อม

ระยะก่อสร้าง

บทที่ 2

ผลการปฏิบัติตามมาตรการป้องกัน และแก้ไขผลกระทบสิ่งแวดล้อม

2.1 ผลการปฏิบัติตามมาตรการป้องกัน และแก้ไขผลกระทบสิ่งแวดล้อม (ระยะก่อสร้าง)

โครงการได้ทำการสรุปผลการปฏิบัติตามมาตรการป้องกัน และแก้ไขผลกระทบสิ่งแวดล้อม ที่เสนอไว้ในรายงานการประเมินผลกระทบสิ่งแวดล้อม และมาตรการเพิ่มเติมที่คณะกรรมการผู้ชำนาญการพิจารณารายงานการประเมินผลกระทบสิ่งแวดล้อมด้านโครงการอุตสาหกรรมเป็นผู้พิจารณาให้ความเห็นชอบของโครงการขยายกำลังการผลิตโรงงานผลิตแผ่นเหล็กรีดเย็นและเคลือบผิว (ครั้งที่ 1) (ระยะก่อสร้าง) บริษัท เอ็นเอส บลูสโคป (ประเทศไทย) จำกัด ประจำเดือนกรกฎาคม-ธันวาคม 2566 ซึ่งครอบคลุมปัจจัยทางสิ่งแวดล้อมที่สำคัญ คือ

- คุณภาพอากาศ
- คุณภาพน้ำ
- การคมนาคมขนส่ง
- การจัดการของเสีย
- การระบายน้ำและการควบคุมน้ำท่วม
- อาชีวอนามัยและความปลอดภัย

ทั้งนี้ สามารถพิจารณารายละเอียดจากสรุปผลการปฏิบัติตามมาตรการป้องกัน และแก้ไขผลกระทบสิ่งแวดล้อม โครงการขยายกำลังการผลิตโรงงานผลิตแผ่นเหล็กรีดเย็นและเคลือบผิว (ครั้งที่ 1) (ระยะก่อสร้าง) ของบริษัท เอ็นเอส บลูสโคป (ประเทศไทย) จำกัด ประจำเดือนกรกฎาคม-ธันวาคม 2566 รายละเอียดแสดงดังตารางที่ 2.1

ตารางที่ 2.1 สรุปผลการปฏิบัติตามมาตรการป้องกันและแก้ไขผลกระทบสิ่งแวดล้อม โครงการขยายกำลังการผลิตโรงงานผลิตแผ่นเหล็กรีดเย็นและเคลือบผิว (ครั้งที่ 1) (ระยะก่อสร้าง) บริษัท เอ็นเอส บลูสโคป (ประเทศไทย) จำกัด ประจําเดือนกรกฎาคม-ธันวาคม 2566

ผลกระทบสิ่งแวดล้อม	มาตรการป้องกัน และแก้ไขผลกระทบ	สถานที่ดำเนินการ	รายละเอียดการปฏิบัติจริง	ปัญหาและแนวทางแก้ไข	อ้างอิง
1. คุณภาพอากาศ	- บำรุงรักษาเครื่องยนต์ต่างๆ เพื่อลดปริมาณควันเสียที่อาจปล่อยออกมาจากอุปกรณ์ก่อสร้างและรถบรรทุก	ในพื้นที่ก่อสร้าง	- โครงการมีการตรวจเช็คสภาพ บำรุงรักษาเครื่องยนต์ต่างๆ เพื่อลดปริมาณควันเสียจากการขนส่งอุปกรณ์ก่อสร้าง	- ไม่พบปัญหา	-
	- ควบคุมอัตราเร็วของรถบรรทุกเพื่อลดควันเสียจากรถยนต์ไม่เกิน 40 กิโลเมตร/ชั่วโมง	ในพื้นที่ก่อสร้าง และถนนที่ใช้ในการขนส่งวัสดุก่อสร้าง	- โครงการควบคุมอัตราความเร็วที่วิ่งภายในโครงการ ไม่เกิน 10 กิโลเมตร/ชั่วโมง	- ไม่พบปัญหา	รูปที่ 2.1-1 บ้ายจำกัดความเร็ว 10 กม./ชม.
2. คุณภาพน้ำ	- ส่งน้ำเสียจากกิจกรรมของคนงานเข้าสู่ระบบบำบัดน้ำเสียส่วนกลางของนิคมอุตสาหกรรมดับบลิวเอชเอ ตะวันออก (มาบตาพุด)	ในพื้นที่ก่อสร้าง	- น้ำเสียจากกิจกรรมของคนงานจะเข้าสู่ระบบบำบัดน้ำเสียของโครงการ และดำเนินการบำบัดน้ำเสียเบื้องต้นก่อนระบายเข้าสู่ระบบบำบัดน้ำเสียส่วนกลางของนิคมฯ ต่อไป	- ไม่พบปัญหา	-
	- จัดให้มีห้องน้ำ ห้องส้วม เพียงพอต่อคนงาน	ในพื้นที่ก่อสร้าง	- โครงการจัดให้มีห้องน้ำ ห้องส้วม จำนวน 4 ห้อง โดยมีจำนวนคนงานไม่เกิน 30 คน/วัน ซึ่งเพียงพอต่อคนงานทั้งหมด	- ไม่พบปัญหา	รูปที่ 2.1-2 ห้องน้ำ ห้องส้วมคนงาน
3. การคมนาคมขนส่ง	- กำหนดให้พนักงานขับรถปฏิบัติตามกฎจราจรอย่างเคร่งครัด	ในพื้นที่ก่อสร้าง และถนนภายนอกโครงการ	- โครงการได้มีการอบรมพนักงานขับรถขนส่งวัสดุก่อสร้างให้ปฏิบัติตามกฎจราจรทั้งภายในและภายนอกโครงการอย่างเคร่งครัด	- ไม่พบปัญหา	ภาคผนวกที่ 1

ตารางที่ 2.1 สรุปผลการปฏิบัติตามมาตรการป้องกันและแก้ไขผลกระทบสิ่งแวดล้อม โครงการขยายกำลังการผลิตโรงงานผลิตแผ่นเหล็กรีดเย็นและเคลือบผิว (ครั้งที่ 1) (ระยะก่อสร้าง) บริษัท เอ็นเอส บลูสโคป (ประเทศไทย) จำกัด ประจําเดือนกรกฎาคม-ธันวาคม 2566 (ต่อ)

ผลกระทบสิ่งแวดล้อม	มาตรการป้องกัน และแก้ไขผลกระทบ	สถานที่ดำเนินการ	รายละเอียดการปฏิบัติจริง	ปัญหาและแนวทางแก้ไข	อ้างอิง
3. การคมนาคมขนส่ง (ต่อ)	- ตรวจเช็คสภาพรถยนต์ก่อนการใช้งาน เช่น ระบบเบรก เป็นต้น	รถบรรทุกขนส่งวัสดุอุปกรณ์	- โครงการมีการตรวจเช็คสภาพบำรุงรักษาเครื่องยนต์ก่อนการใช้งานเป็นประจำ	- ไม่พบปัญหา	-
	- หลีกเลี่ยงการขนส่งวัสดุอุปกรณ์หลังเวลา 19.00 น. ซึ่งเป็นเวลาพักผ่อนของชุมชน และในช่วงที่มีการจราจรคับคั่ง	เส้นทางที่ต้องขนส่งวัสดุอุปกรณ์	- โครงการกำชับให้พนักงานขับรถขนส่งวัสดุอุปกรณ์ในช่วงเวลา 08:00 น.-17:00 น. โดยไม่มีการขนส่งหลังเวลา 19:00 น. ซึ่งเป็นช่วงเวลาพักผ่อนของชุมชน และในช่วงที่มีการจราจรคับคั่ง	- ไม่พบปัญหา	-
	- จำกัดความเร็วรถยนต์เข้า-ออก พื้นที่โครงการไม่เกิน 40 กิโลเมตร/ชั่วโมง	ในพื้นที่ก่อสร้าง และถนนเข้า-ออกพื้นที่โครงการ	- โครงการควบคุมอัตราความเร็วที่วิ่งภายในโครงการ ไม่เกิน 10 กิโลเมตร/ชั่วโมง	- ไม่พบปัญหา	รูปที่ 2.1-1 บ้ายจำกัดความเร็ว 10 กม./ชม.
	- ควบคุมน้ำหนักรถบรรทุกเพื่อป้องกันความเสียหายของผิวจราจร	บริเวณเส้นทางขนส่งวัสดุอุปกรณ์	- โครงการได้มีการควบคุมน้ำหนักบรรทุกขนส่งวัสดุอุปกรณ์การก่อสร้าง โดยมีการชั่งน้ำหนักก่อนออกโครงการ	- ไม่พบปัญหา	รูปที่ 2.1-3 เครื่องชั่งน้ำหนักก่อนออกนอกโครงการ

ตารางที่ 2.1 สรุปผลการปฏิบัติตามมาตรการป้องกันและแก้ไขผลกระทบสิ่งแวดล้อม โครงการขยายกำลังการผลิตโรงงานผลิตแผ่นเหล็กรีดเย็นและเคลือบผิว (ครั้งที่ 1) (ระยะก่อสร้าง) บริษัท เอ็นเอส บลูสโคป (ประเทศไทย) จำกัด ประจำเดือนกรกฎาคม-ธันวาคม 2566 (ต่อ)

ผลกระทบสิ่งแวดล้อม	มาตรการป้องกัน และแก้ไขผลกระทบ	สถานที่ดำเนินการ	รายละเอียดการปฏิบัติจริง	ปัญหาและแนวทางแก้ไข	อ้างอิง
4. การจัดการของเสีย	- รวบรวมและเก็บวัสดุที่สามารถนำมาใช้ใหม่ได้ เพื่อนำมาขายหรือนำกลับมาใช้ใหม่	ในพื้นที่ก่อสร้าง	- ผู้รับเหมาได้ดำเนินการรวบรวม และจัดเก็บวัสดุอุปกรณ์การก่อสร้างให้เป็นสัดส่วน เพื่อนำมาใช้ใหม่ หรือนำไปขายได้	- ไม่พบปัญหา	รูปที่ 2.1-4 ถึงขยะรีไซเคิล รูปที่ 2.1-5 กองวัสดุก่อสร้างจัดวางเป็นสัดส่วน
	- จัดหาถังรองรับขยะมูลฝอยให้เพียงพอกับจำนวนคนงาน	ในพื้นที่ก่อสร้าง	- โครงการจัดหาถังรองรับขยะมูลฝอยแยกประเภท ซึ่งเพียงพอกับจำนวนคนงาน	- ไม่พบปัญหา	รูปที่ 2.1-6 ถึงขยะรองรับมูลฝอยแยกประเภท
	- จัดให้มีคนงานที่รับผิดชอบในการเก็บรวบรวมขยะมูลฝอยก่อนส่งไปกำจัดโดยหน่วยงานท้องถิ่น	ในพื้นที่ก่อสร้าง	- ผู้รับเหมาดำเนินการเก็บรวบรวมขยะมูลฝอย และนำไปทิ้งรวมกับขยะมูลฝอยของโครงการ	- ไม่พบปัญหา	รูปที่ 2.1-7 คนงานเก็บรวบรวมขยะ
	- กำหนดให้ไม่มีการทิ้งขยะมูลฝอยลงในทางระบายน้ำท่อ น้ำทิ้งและแหล่งน้ำต่างๆ ในบริเวณใกล้ๆ พื้นที่ก่อสร้าง	ในพื้นที่ก่อสร้าง และพื้นที่ใกล้เคียง	- ก่อนเริ่มมีกิจกรรมก่อสร้างโครงการได้มีการสื่อสารอบรมให้ผู้รับเหมาทราบเรื่องการจัดการขยะ การปฏิบัติงานเรื่องการแยกทิ้งขยะของเสียอันตราย	- ไม่พบปัญหา	-
	- มีการกำหนดวิธีการปฏิบัติงานเรื่องการแยกทิ้งขยะหรือของเสียอันตรายและอบรมให้คนงานที่เกี่ยวข้องมีความรู้เกี่ยวกับการจัดการขยะและกากของเสียอันตราย	ในพื้นที่ก่อสร้าง	- ก่อนเริ่มมีกิจกรรมก่อสร้างโครงการได้มีการสื่อสารอบรมให้ผู้รับเหมาทราบเรื่องการจัดการขยะ การปฏิบัติงานเรื่องการแยกทิ้งขยะของเสียอันตราย	- ไม่พบปัญหา	รูปที่ 2.1-6 ถึงขยะรองรับมูลฝอยแยกประเภท

ตารางที่ 2.1 สรุปผลการปฏิบัติตามมาตรการป้องกันและแก้ไขผลกระทบสิ่งแวดล้อม โครงการขยายกำลังการผลิตโรงงานผลิตแผ่นเหล็กรีดเย็นและเคลือบผิว (ครั้งที่ 1) (ระยะก่อสร้าง) บริษัท เอ็นเอส บลูสโคป (ประเทศไทย) จำกัด ประจําเดือนกรกฎาคม-ธันวาคม 2566 (ต่อ)

ผลกระทบสิ่งแวดล้อม	มาตรการป้องกัน และแก้ไขผลกระทบ	สถานที่ดำเนินการ	รายละเอียดการปฏิบัติจริง	ปัญหาและแนวทางแก้ไข	อ้างอิง
4. การจัดการของเสีย (ต่อ)	- แผลงเซลล์แสงอาทิตย์และอุปกรณ์อื่นๆ ที่ชำรุด โครงการต้องส่งให้หน่วยงานที่ได้รับอนุญาตจากกรมโรงงานอุตสาหกรรมนำไปกำจัด	การติดตั้งแผงเซลล์แสงอาทิตย์	- ปัจจุบันอยู่ระหว่างการติดตั้งแผงเซลล์แสงอาทิตย์และอุปกรณ์อื่นๆ หากพบแผงเซลล์แสงอาทิตย์และอุปกรณ์อื่นๆ ที่ชำรุด ผู้รับเหมาดำเนินการประสานให้หน่วยงานที่ได้รับอนุญาตจากกรมโรงงานอุตสาหกรรมนำไปกำจัด	- ไม่พบปัญหา	-
	- จัดให้มีพื้นที่กองเก็บเศษวัสดุก่อสร้างที่ไม่ใช้แล้วอย่างเป็นสัดส่วน	ในพื้นที่ก่อสร้าง	- ผู้รับเหมาได้ดำเนินการจัดพื้นที่ในการจัดวางเศษวัสดุก่อสร้างที่ไม่ใช้แล้วอย่างเป็นสัดส่วน โดยขณะดำเนินการก่อสร้างในปัจจุบัน ยังไม่มีเศษวัสดุที่สามารถนำมาใช้ใหม่ได้ เพื่อนำมาขายหรือนำกลับมาใช้ใหม่	- ไม่พบปัญหา	-
5. การระบายน้ำและการควบคุมน้ำท่วม	- จัดกองเศษวัสดุก่อสร้างและเศษขยะมูลฝอยให้เป็นที่เป็นทางโดยไม่อยู่ใกล้กับรางระบายน้ำภายในโครงการ บ่อน้ำภายในโครงการและบ่อพักน้ำทิ้งชั่วคราว เพื่อป้องกันการกีดขวางทางระบายน้ำและก่อให้เกิดน้ำเสีย	ในพื้นที่ก่อสร้าง	- โครงการกำชับกับผู้รับเหมาให้ดำเนินการจัดวางพื้นที่เศษวัสดุก่อสร้าง ไม่ให้อยู่ใกล้รางระบายน้ำภายในโครงการ เพื่อป้องกันการกีดขวางทางระบายน้ำและก่อให้เกิดน้ำเสีย	- ไม่พบปัญหา	-

ตารางที่ 2.1 สรุปผลการปฏิบัติตามมาตรการป้องกันและแก้ไขผลกระทบสิ่งแวดล้อม โครงการขยายกำลังการผลิตโรงงานผลิตแผ่นเหล็กรีดเย็นและเคลือบผิว (ครั้งที่ 1) (ระยะก่อสร้าง) บริษัท เอ็นเอส บลูสโคป (ประเทศไทย) จำกัด ประจําเดือนกรกฎาคม-ธันวาคม 2566 (ต่อ)

ผลกระทบสิ่งแวดล้อม	มาตรการป้องกัน และแก้ไขผลกระทบ	สถานที่ดำเนินการ	รายละเอียดการปฏิบัติจริง	ปัญหาและแนวทางแก้ไข	อ้างอิง
6. อาชีวอนามัยและความปลอดภัย	<ul style="list-style-type: none"> - ในการพิจารณาคัดเลือกผู้รับเหมาโครงการต้องพิจารณาการจัดการด้านความปลอดภัยประกอบในสัญญาว่าจ้างระหว่างเจ้าของโครงการและบริษัทรับเหมาก่อสร้าง ต้องระบุครอบคลุมถึงวิธีการคุ้มครองความปลอดภัยและสุขภาพอนามัยคนงานที่ปฏิบัติงานในโครงการโดยควรมีรายละเอียดเกี่ยวกับ <ul style="list-style-type: none"> • กฎเกณฑ์และข้อปฏิบัติเพื่อความปลอดภัยในการทำงาน • การจัดให้มีและควบคุมดูแลการใช้อุปกรณ์ป้องกันอันตรายส่วนบุคคลต่างๆ • การตรวจสอบสภาพเครื่องมือ/อุปกรณ์ทุกชนิดเพื่อความปลอดภัยในการทำงาน 	ในพื้นที่ก่อสร้าง	<ul style="list-style-type: none"> - โครงการดำเนินการคัดเลือกผู้รับเหมาโดยพิจารณาการจัดการด้านความปลอดภัย โดยระบุในสัญญาครอบคลุมถึงวิธีการคุ้มครองความปลอดภัยและสุขภาพอนามัยคนงานที่ปฏิบัติงานในโครงการ 	- ไม่พบปัญหา	ภาคผนวกที่ 2 และภาคผนวกที่ 3

ตารางที่ 2.1 สรุปผลการปฏิบัติตามมาตรการป้องกันและแก้ไขผลกระทบสิ่งแวดล้อม โครงการขยายกำลังการผลิตโรงงานผลิตแผ่นเหล็กรีดเย็นและเคลือบผิว (ครั้งที่ 1) (ระยะก่อสร้าง) บริษัท เอ็นเอส บลูสโคป (ประเทศไทย) จำกัด ประจําเดือนกรกฎาคม-ธันวาคม 2566 (ต่อ)

ผลกระทบสิ่งแวดล้อม	มาตรการป้องกัน และแก้ไขผลกระทบ	สถานที่ดำเนินการ	รายละเอียดการปฏิบัติจริง	ปัญหาและแนวทางแก้ไข	อ้างอิง
6. อาชีวอนามัยและความปลอดภัย (ต่อ)	- ผู้รับเหมาต้องจัดหาอุปกรณ์ป้องกันอันตรายที่เหมาะสมกับสภาพการทำงานให้เพียงพอกับจำนวนผู้ปฏิบัติงานที่ต้องใช้ ได้แก่ หมวกนิรภัย รองเท้านิรภัย แวนตากันเศษวัสดุ ถุงมือที่เหมาะสมกับชนิดของงาน เช็ดชุดนิรภัย ตาข่ายกันตกสำหรับงานที่อยู่บนที่สูง หน้ากากป้องกันฝุ่น อุปกรณ์ลดเสียง ปลั๊กอุดหู ที่ครอบหู เป็นต้น	ในพื้นที่ก่อสร้าง	- ผู้รับเหมาดำเนินการจัดหาอุปกรณ์คุ้มครองความปลอดภัยส่วนบุคคลที่เหมาะสมกับสภาพการทำงาน และเพียงพอกับคนงาน	- ไม่พบปัญหา	รูปที่ 2.1-8 อุปกรณ์ป้องกันส่วนบุคคล
	- ตรวจสอบและควบคุมดูแลให้มีการใช้อุปกรณ์ป้องกันอันตรายส่วนบุคคลอย่างถูกต้องและเหมาะสมกับประเภทของงาน	ในพื้นที่ก่อสร้าง	- ก่อนเริ่มดำเนินการก่อสร้างจะมีการตรวจสอบอุปกรณ์ป้องกันอันตรายส่วนบุคคลของคนงาน ให้มีสภาพพร้อมใช้งาน	- ไม่พบปัญหา	รูปที่ 2.1-9 คนงานสวมใส่อุปกรณ์ป้องกันส่วนบุคคล
	- กำหนดขอบเขตและจัดทำแนวรั้วของบริเวณพื้นที่ก่อสร้างให้ชัดเจนพร้อมทั้งกำหนดจุดเข้า-ออก	ในพื้นที่ก่อสร้าง	- โครงการได้กำหนดขอบเขตพื้นที่ก่อสร้างให้ชัดเจน และกำหนดจุดเข้า-ออกพื้นที่ก่อสร้าง เพื่อความปลอดภัยของบุคคลที่สัญจรผ่านไปมา	- ไม่พบปัญหา	รูปที่ 2.1-10 กำหนดขอบเขต พื้นที่ก่อสร้าง และรูปที่ 2.1-11 บริเวณทางเข้าออกพื้นที่ก่อสร้าง

ตารางที่ 2.1 สรุปผลการปฏิบัติตามมาตรการป้องกันและแก้ไขผลกระทบสิ่งแวดล้อม โครงการขยายกำลังการผลิตโรงงานผลิตแผ่นเหล็กรีดเย็นและเคลือบผิว (ครั้งที่ 1) (ระยะก่อสร้าง) บริษัท เอ็นเอส บลูสโคป (ประเทศไทย) จำกัด ประจําเดือนกรกฎาคม-ธันวาคม 2566 (ต่อ)

ผลกระทบสิ่งแวดล้อม	มาตรการป้องกัน และแก้ไขผลกระทบ	สถานที่ดำเนินการ	รายละเอียดการปฏิบัติจริง	ปัญหาและแนวทางแก้ไข	อ้างอิง
6. อาชีวอนามัยและความปลอดภัย (ต่อ)	- จัดทำป้ายเตือนหรือโปสเตอร์เพื่อการปฏิบัติงานที่ปลอดภัยในบริเวณที่จำเป็น เช่น “เขตก่อสร้าง” “ลดความเร็วรถยนต์” “เขตสวมหมวกนิรภัย” เป็นต้น	ในพื้นที่ก่อสร้าง	- โครงการจัดให้มีป้ายเตือนเขตก่อสร้างเพื่อการปฏิบัติงานที่ปลอดภัยในบริเวณด้านหน้าพื้นที่ก่อสร้าง	- ไม่พบปัญหา	รูปที่ 2.1-12 ป้ายเตือนพื้นที่ก่อสร้าง และรูปที่ 2.1-13 ป้ายเตือนสวมใส่อุปกรณ์ป้องกันส่วนบุคคล
	- จัดให้มีเจ้าหน้าที่ตรวจสอบวิธีการปฏิบัติงานสภาพของเครื่องจักรอุปกรณ์ รวมทั้งสภาพแวดล้อมในการทำงานให้มีความปลอดภัย	ในพื้นที่ก่อสร้าง	- โครงการและผู้รับเหมาจัดให้มี จป. วิชาชีพตรวจสอบวิธีการทำงานและคนงานตรวจสอบอุปกรณ์การทำงาน ให้พร้อมใช้งาน รวมถึงสภาพแวดล้อมในการทำงานให้มีความปลอดภัย	- ไม่พบปัญหา	รูปที่ 2.1-14 เจ้าหน้าที่จป. วิชาชีพควบคุมการทำงานภาคผนวกที่ 3
	- จัดให้มีอุปกรณ์สำหรับปฐมพยาบาล	ในพื้นที่ก่อสร้าง	- ผู้รับเหมาได้ดำเนินการจัดเตรียมอุปกรณ์ปฐมพยาบาลเบื้องต้น และรถฉุกเฉินส่งต่อผู้ได้รับบาดเจ็บ	- ไม่พบปัญหา	รูปที่ 2.1-15 อุปกรณ์ปฐมพยาบาลเบื้องต้น และรูปที่ 2.1-16 รถฉุกเฉิน

ตารางที่ 2.1 สรุปผลการปฏิบัติตามมาตรการป้องกันและแก้ไขผลกระทบสิ่งแวดล้อม โครงการขยายกำลังการผลิตโรงงานผลิตแผ่นเหล็กรีดเย็นและเคลือบผิว (ครั้งที่ 1) (ระยะก่อสร้าง) บริษัท เอ็นเอส บลูสโคป (ประเทศไทย) จำกัด ประจําเดือนกรกฎาคม-ธันวาคม 2566 (ต่อ)

ผลกระทบสิ่งแวดล้อม	มาตรการป้องกัน และแก้ไขผลกระทบ	สถานที่ดำเนินการ	รายละเอียดการปฏิบัติจริง	ปัญหาและแนวทางแก้ไข	อ้างอิง
6. อาชีวอนามัยและความปลอดภัย (ต่อ)	- จัดให้มีระบบการอนุญาตเข้าพื้นที่ก่อสร้าง	ในพื้นที่ก่อสร้าง	- ก่อนเข้าดำเนินงานภายในพื้นที่ก่อสร้าง/พื้นที่โครงการ ผู้รับเหมาจะดำเนินการขออนุญาตเข้าพื้นที่โครงการ บริเวณบ่อม รมภ. มีการตรวจสอบใบผ่านการอบรมด้านอาชีวอนามัยของผู้รับเหมาก่อนเข้าโครงการ	- ไม่พบปัญหา	ภาคผนวกที่ 4
	- จัดให้มีการฝึกอบรมโปรแกรมอาชีวอนามัยและความปลอดภัยแก่คนงาน	ในพื้นที่ก่อสร้าง	- โครงการจัดให้มีการอบรมผู้รับเหมาด้านอาชีวอนามัยและความปลอดภัยของคนงาน ก่อนเริ่มดำเนินการก่อสร้างในโครงการ	- ไม่พบปัญหา	รูปที่ 2.1-17 การอบรมผู้รับเหมาด้านอาชีวอนามัย และความปลอดภัย รูปที่ 2.1-18 Morning Talk
	- จัดให้มีบุคคลที่มีความรู้ความสามารถรับผิดชอบดูแลสภาพความปลอดภัย	ในพื้นที่ก่อสร้าง	- ผู้รับเหมาจัดให้มีเจ้าหน้าที่ จป.วิชาชีพคอยควบคุมดูแลสภาพความปลอดภัยของพื้นที่ก่อสร้างตลอดระยะเวลาการทำงาน	- ไม่พบปัญหา	รูปที่ 2.1-14 เจ้าหน้าที่ จป. วิชาชีพ ควบคุมการทำงาน ภาคผนวกที่ 5
	- จัดเก็บเครื่องมือ อุปกรณ์ให้อยู่ในสภาพดี รวมทั้งบำรุงรักษาและตรวจสอบเพื่อลดอุบัติเหตุในการทำงาน	ในพื้นที่ก่อสร้าง	- ผู้รับเหมาดำเนินการจัดเก็บและตรวจสอบเครื่องมือ อุปกรณ์ ให้เป็นสัดส่วน และอยู่ในสภาพดี เพื่อลดอุบัติเหตุในการทำงาน	- ไม่พบปัญหา	รูปที่ 2.1-19 พื้นที่จัดเก็บเครื่องมือ อุปกรณ์

ตารางที่ 2.1 สรุปผลการปฏิบัติตามมาตรการป้องกันและแก้ไขผลกระทบสิ่งแวดล้อม โครงการขยายกำลังการผลิตโรงงานผลิตแผ่นเหล็กรีดเย็นและเคลือบผิว (ครั้งที่ 1) (ระยะก่อสร้าง) บริษัท เอ็นเอส บลูสโคป (ประเทศไทย) จำกัด ประจําเดือนกรกฎาคม-ธันวาคม 2566 (ต่อ)

ผลกระทบสิ่งแวดล้อม	มาตรการป้องกัน และแก้ไขผลกระทบ	สถานที่ดำเนินการ	รายละเอียดการปฏิบัติจริง	ปัญหาและแนวทางแก้ไข	อ้างอิง
6. อาชีวอนามัยและความปลอดภัย (ต่อ)	- รวบรวมสถิติการเกิดอุบัติเหตุ สาเหตุ และอันตรายจากการทำงาน	ในพื้นที่ก่อสร้าง	- โครงการกำหนดให้ผู้รับเหมาดำเนินการรวบรวมสถิติการเกิดอุบัติเหตุ สาเหตุ และอันตรายจากการทำงาน เพื่อหาแนวทางป้องกันแก้ไข ปัจจุบันไม่มีอุบัติเหตุเกิดขึ้น	- ไม่พบปัญหา	ภาคผนวกที่ 6
	- ปฏิบัติตามกฎหมายความปลอดภัยที่เกี่ยวข้องทุกฉบับ	การติดตั้งแผงเซลล์แสงอาทิตย์	- โครงการได้ดำเนินการและปฏิบัติตามที่กฎหมายความปลอดภัยที่เกี่ยวข้อง	- ไม่พบปัญหา	-
	- การใช้งานระบบไฟฟ้าในโครงการต้องดำเนินการให้เป็นไปตามหลักวิชาการหรือมาตรฐานที่ยอมรับ	การติดตั้งแผงเซลล์แสงอาทิตย์	- โครงการมีการใช้งานระบบไฟฟ้าในโครงการเป็นไปตามหลักวิชาการ หรือมาตรฐานที่ยอมรับ	- ไม่พบปัญหา	-

ตารางที่ 2.1 สรุปผลการปฏิบัติตามมาตรการป้องกันและแก้ไขผลกระทบสิ่งแวดล้อม โครงการขยายกำลังการผลิตโรงงานผลิตแผ่นเหล็กรีดเย็นและเคลือบผิว (ครั้งที่ 1) (ระยะก่อสร้าง) บริษัท เอ็นเอส บลูสโคป (ประเทศไทย) จำกัด ประจำปีงบประมาณ-ธันวาคม 2566 (ต่อ)

ผลกระทบสิ่งแวดล้อม	มาตรการป้องกัน และแก้ไขผลกระทบ	สถานที่ดำเนินการ	รายละเอียดการปฏิบัติจริง	ปัญหาและแนวทางแก้ไข	อ้างอิง
6. อาชีวอนามัยและความปลอดภัย (ต่อ)	<ul style="list-style-type: none"> - จัดให้มีแผนงานควบคุมความเสี่ยงโครงการเนื่องจากการติดตั้งเซลล์แสงอาทิตย์ อาทิ <ul style="list-style-type: none"> * การจัดเรียงแผงเซลล์ขณะขนย้าย/รื้อถอน * การสวมใส่อุปกรณ์ป้องกันอันตรายส่วนบุคคลขณะปฏิบัติงาน * การอบรมให้พนักงานมีความรู้เกี่ยวกับขั้นตอนการดูแลรักษาระบบป้องกันและอุปกรณ์ต่างๆ การรื้อถอน การเคลื่อนย้ายที่ถูกต้อง 	การติดตั้งแผงเซลล์แสงอาทิตย์	- โครงการมีแผนงานควบคุมความเสี่ยงโครงการเนื่องจากการติดตั้งเซลล์แสงอาทิตย์ ครบถ้วนตามมาตรการกำหนด	- ไม่พบปัญหา	ภาคผนวกที่ 7

ภาพถ่ายประกอบการปฏิบัติตามมาตรการป้องกันและแก้ไขผลกระทบสิ่งแวดล้อม
โครงการขยายกำลังการผลิตโรงงานผลิตแผ่นเหล็กรีดเย็นและเคลือบผิว (ครั้งที่ 1) (ระยะก่อสร้าง)
บริษัท เอ็นเอส บลูสโคป (ประเทศไทย) จำกัด



รูปที่ 2.1-1 ป้ายจำกัดความเร็ว 10 กม./ชม



รูปที่ 2.1-2 ห้องน้ำ ห้องส้วมคนงานที่ใช้ในพื้นที่ก่อสร้าง



รูปที่ 2.1-3 เครื่องขังรถบรรทุกก่อนออกนอกโครงการ



รูปที่ 2.1-4 ถังขยะรีไซเคิล



รูปที่ 2.1-5 กองวัสดุก่อสร้างจัดวางเป็นสัดส่วน



รูปที่ 2.1-6 ถังขยะรองรับมูลฝอยแยกประเภท



รูปที่ 2.1-7 คนงานทำความสะอาด และเก็บรวบรวมขยะ

ภาพถ่ายประกอบการปฏิบัติตามมาตรการป้องกันและแก้ไขผลกระทบสิ่งแวดล้อม
โครงการขยายกำลังการผลิตโรงงานผลิตแผ่นเหล็กรีดเย็นและเคลือบผิว (ครั้งที่ 1) (ระยะก่อสร้าง)
บริษัท เอ็นเอส บลูสโคป (ประเทศไทย) จำกัด (ต่อ)



รูปที่ 2.1-8 อุปกรณ์ป้องกันอันตรายส่วนบุคคล



รูปที่ 2.1-9 คนงานสวมใส่อุปกรณ์ป้องกันส่วนบุคคล



รูปที่ 2.1-10 กำหนดขอบเขต พื้นที่ก่อสร้าง



รูปที่ 2.1-11 บริเวณทางเข้า-ออกพื้นที่ก่อสร้าง

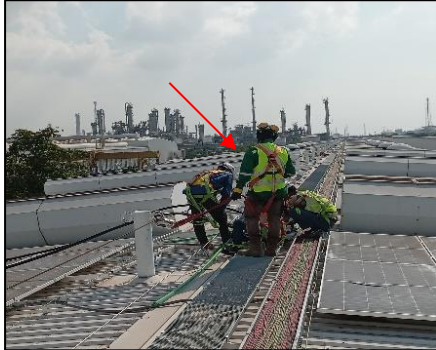


รูปที่ 2.1-12 ป้ายเตือนพื้นที่ก่อสร้าง



รูปที่ 2.1-13 ป้ายเตือนสวมใส่อุปกรณ์ป้องกันส่วนบุคคล

ภาพถ่ายประกอบการปฏิบัติตามมาตรการป้องกันและแก้ไขผลกระทบสิ่งแวดล้อม
โครงการขยายกำลังการผลิตโรงงานผลิตแผ่นเหล็กรีดเย็นและเคลือบผิว (ครั้งที่ 1) (ระยะก่อสร้าง)
บริษัท เอ็นเอส บลูสโคป (ประเทศไทย) จำกัด (ต่อ)



รูปที่ 2.1-14 เจ้าหน้าที่จป. วิชาชีพ ควบคุมการทำงาน



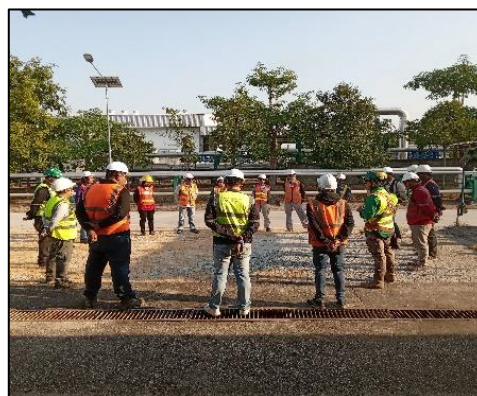
รูปที่ 2.1-15 อุปกรณ์ปฐมพยาบาลเบื้องต้นสำหรับใช้ในสถานที่ก่อสร้าง



รูปที่ 2.1-16 รถฉุกเฉินสำหรับใช้ในสถานที่ก่อสร้าง



รูปที่ 2.1-17 การอบรมด้านอาชีวอนามัยและความปลอดภัยของคนงาน ก่อนเริ่มงานก่อสร้าง



รูปที่ 2.1-18 Morning Talk

ภาพถ่ายประกอบการปฏิบัติตามมาตรการป้องกันและแก้ไขผลกระทบสิ่งแวดล้อม
โครงการขยายกำลังการผลิตโรงงานผลิตแผ่นเหล็กรีดเย็นและเคลือบผิว (ครั้งที่ 1) (ระยะก่อสร้าง)
บริษัท เอ็นเอส บลูสโคป (ประเทศไทย) จำกัด (ต่อ)



รูปที่ 2.1-19 พื้นที่จัดเก็บเครื่องมือ อุปกรณ์การก่อสร้างที่เป็นระเบียบเรียบร้อย